

DE LA PREMIÈRE PIERRE À L'INAUGURATION

La chaufferie biomasse est en service depuis le début de l'année 2014 et alimente le réseau de chauffage urbain de Sannois, Ermont et Franconville.

La nouvelle chaufferie constitue un réel renouveau pour le réseau de chaleur du SICSEF.

Grâce à elle, nous avons pu :

- Réduire de **35% le coût du chauffage pour les logements** entre juillet 2011 et octobre 2013,
- Réduire de **30% les émissions de gaz à effet de serre.**

MOINS COÛTEUX POUR LES USAGERS ET PLUS VERTUEUX POUR L'ENVIRONNEMENT

Le réseau de chaleur contribue efficacement aux objectifs des lois Grenelle, qui consistent à développer l'utilisation d'énergies renouvelables et à réduire les émissions de gaz à effet de serre.



La chaufferie biomasse constitue le premier pas d'un projet ambitieux que le SICSEF souhaite poursuivre en s'appuyant sur le développement du réseau par l'augmentation du patrimoine raccordé à hauteur de 50%.

En généralisant l'utilisation de la biomasse, nous garantissons au plus grand nombre la maîtrise des coûts énergétiques.

LE RÉSEAU DE CHALEUR : L'AFFAIRE DE TOUS

Afin de permettre au grand public de découvrir la nouvelle chaufferie, un après-midi découverte a eu lieu le 1er février 2014.

Guidés par les équipes de SEFIR, près de 250 visiteurs nous ont rejoint tout au long de cette journée et ont pu découvrir la chaufferie, son fonctionnement, ses atouts, ses innovations.



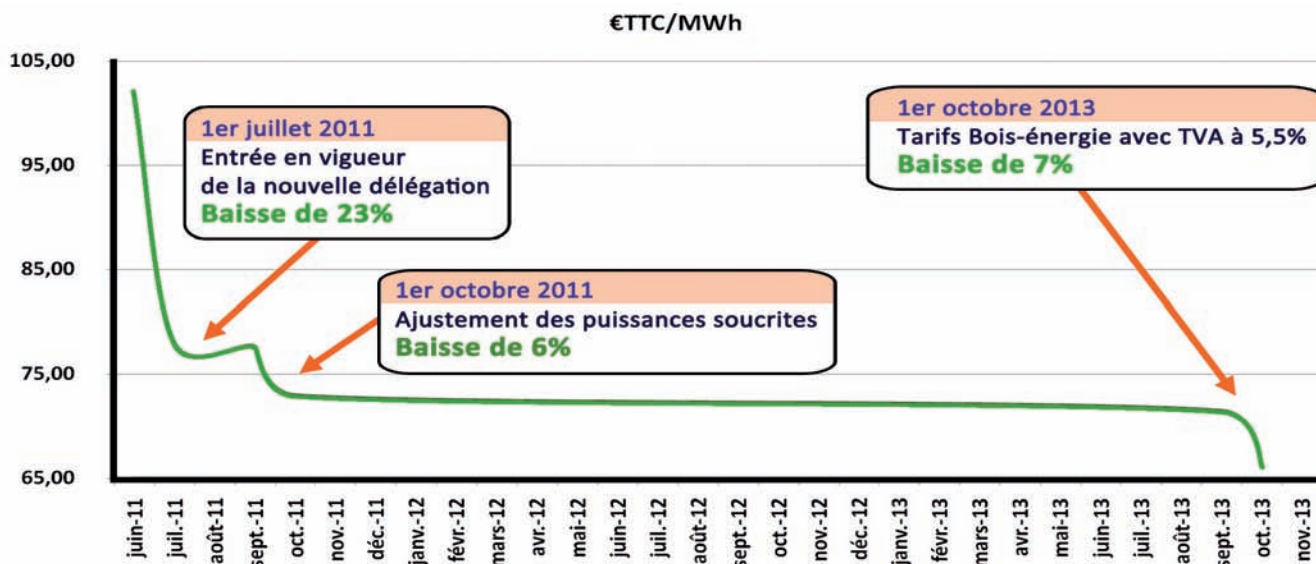
LA BIOMASSE : UNE ENERGIE

L'intégration de la biomasse dans le mix énergétique de la production de chaleur du réseau constitue le moyen adéquat

UNE ENERGIE ÉCONOMIQUEMENT DURABLE

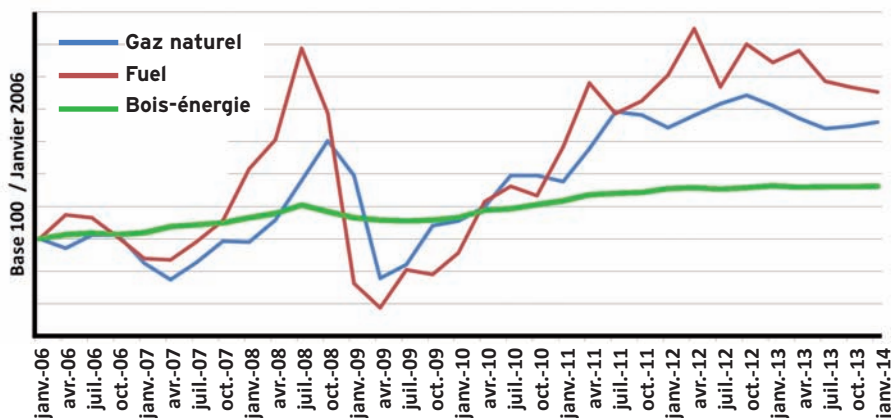
RÉDUCTION DE LA FACTURE ÉNERGÉTIQUE DE 35% EN DEUX ANS !

Depuis 2011, nous pouvons constater une baisse considérable du tarif de vente de la chaleur sur le réseau du SICSEF.



UN TARIF DE VENTE SÉCURISÉ

Le tarif de vente de la chaleur présente aujourd'hui une forte compétitivité qui sera maintenue dans le temps grâce à l'utilisation de la biomasse et au développement du réseau. En effet, indépendamment du cours des énergies fossiles, le bois-énergie est beaucoup plus stable et bien moins coûteux que les combustibles traditionnels.



CHAUFFERIE BIOMASSE : UN CYCLE OPTIMISÉ

La chaufferie bois produit deux catégories de déchets : les fumées et les cendres. Leur valorisation a été prévue dès la conception des installations. Après leur passage par un ensemble de filtres, les fumées sont composées de vapeur d'eau.

Les cendres sont convoyées et stockées dans des bennes extérieures en attendant d'être valorisées par l'épandage agricole

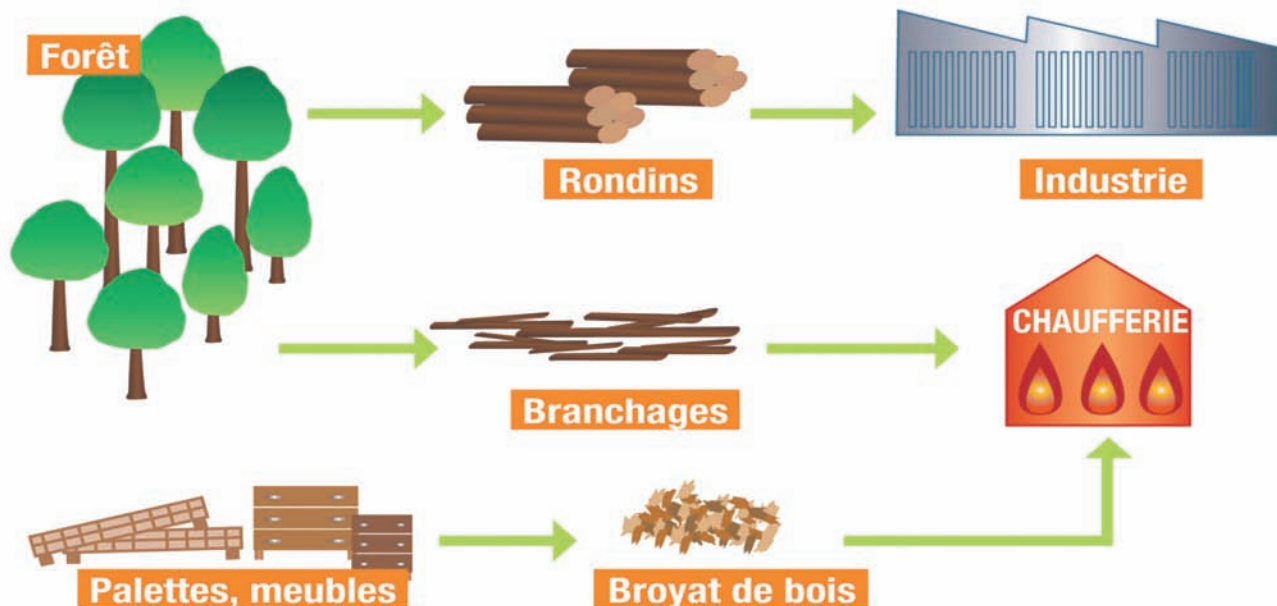


ÉNERGIE RENOUVELABLE FIABLE

qui répondant aux orientations du SICSEF : mettre en œuvre une solution économique et environnementale durable.

LIMITER NOTRE IMPACT SUR L'ENVIRONNEMENT

MAÎTRISER LA FILIÈRE D'APPROVISIONNEMENT



L'approvisionnement en bois-énergie se fait à partir de la plateforme de Gennevilliers. Le bois provient des scieries et forêts franciliennes et picardes. Le circuit d'approvisionnement est maîtrisé du prélèvement de la ressource jusqu'à son utilisation finale.

En outre, le combustible bois-énergie est issu des produits non valorisés par l'exploitation forestière et l'industrie du bois.

LA GESTION PÉRENNE DES FORÊTS

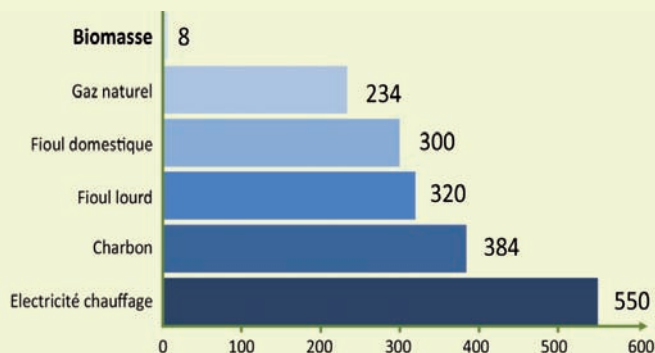
Selon l'Agence de l'Environnement et de la Maîtrise de l'Énergie (ADEME) et l'Office National des Forêts (ONF), la part de production thermique à partir du bois-énergie pourrait être doublée compte tenu des réserves de bois non utilisées et de l'extension des domaines forestiers en France.

En outre, le développement des chaufferies biomasse participe au renforcement des filières agricoles et sylvicoles locales et contribue à maintenir près de 20 000 emplois.

L'accroissement de la consommation de bois participe à la valorisation des forêts françaises et donc à la mise en œuvre d'une gestion durable et au développement des surfaces boisées.

ÉMISSIONS DE GAZ À EFFET DE SERRE RÉDUITES DE 30%

Chaque année, l'utilisation de la biomasse supprime le rejet de l'équivalent de 3 200 véhicules, soit 6 650 tonnes de CO₂.

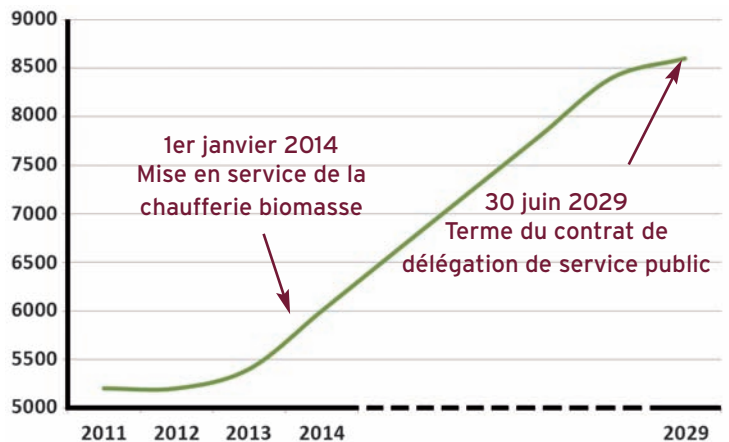


UN RÉSEAU À DÉVELOPPER

LES ENJEUX DU DÉVELOPPEMENT

Le réseau de chaleur apporte une réponse adaptée aux enjeux énergétiques de notre territoire et à tout type de bâtiment : tertiaire, résidentiel, ... C'est pourquoi, les démarches de développement du réseau s'adressent à l'ensemble du patrimoine des communes de Sannois, Ermont et Franconville.

Le développement du réseau répond à une demande énergétique grandissante en contribuant au développement des énergies renouvelables et présentant des charges acceptables pour les usagers du service.



LES BÂTIMENTS PUBLICS

Le raccordement des bâtiments publics au réseau de chaleur participe à la maîtrise des dépenses publiques mais également aux objectifs de réduction de l'impact environnemental des collectivités.

LE PATRIMOINE RÉSIDENTIEL

Les résidences nouvellement raccordées au réseau de chaleur bénéficieront d'un tarif énergétique compétitif vis-à-vis des modes de chauffages traditionnels. En outre, le raccordement au réseau de chaleur permet de supprimer les chaufferies en pied d'immeuble, nécessitant une gestion particulière et présentant un risque non négligeable.

INTÉGRATION DE FLAVIE DEPREZ



Flavie DEPREZ a rejoint notre équipe le 9 octobre dernier pour le poste d'assistante administrative au SICSEF.

Après 8 ans passés au service de santé des armées, Mme DEPREZ a choisi d'intégrer la fonction publique territoriale.

Aux côtés de Mlle SCHINZEL, elle sera à votre disposition pour vous accueillir et répondre à vos questions. A cet effet, vous pouvez contacter Flavie DEPREZ au 01.34.14.45.71 ou par mail :

f.deprez@gmx.fr

UN RÉSEAU PARTENAIRE, À L'ÉCOUTE DE SES USAGERS

Le SICSEF s'attache à gérer le service public du réseau de chaleur en apportant une attention particulière aux besoins de ses usagers.

L'association Hélios représente les usagers du réseau de chaleur du SICSEF.

Son implication est essentielle pour nous permettre d'optimiser les conditions du service.

C'est pourquoi l'association est membre de la Commission Consultative des Services Publics Locaux pour le réseau de chaleur. A ce titre, Hélios est conviée chaque année à l'analyse des conditions du service mais également à l'ensemble des séances du comité syndical du SICSEF.

Ainsi, le SICSEF garantit la transparence du service et de ses décisions devant l'association.



Vous retrouverez toutes les informations sur votre réseau de chauffage sur le site www.sicsef.com



Journal du SICSEF - Syndicat intercommunal de chauffage
Sannois - Ermont - Franconville
BP 90043 Franconville Cedex
Tél. : 01 34 14 45 71
Mail : sicsef@gmx.fr

• **Directeur de la publication :** Xavier Melki
• **Comité de rédaction :** SICSEF
• **Rédaction :** Perrine Schinzel
• **Photographies :** Anthony Vivien
• **Conception - réalisation et impression :**

www.stip-imprimerie

