




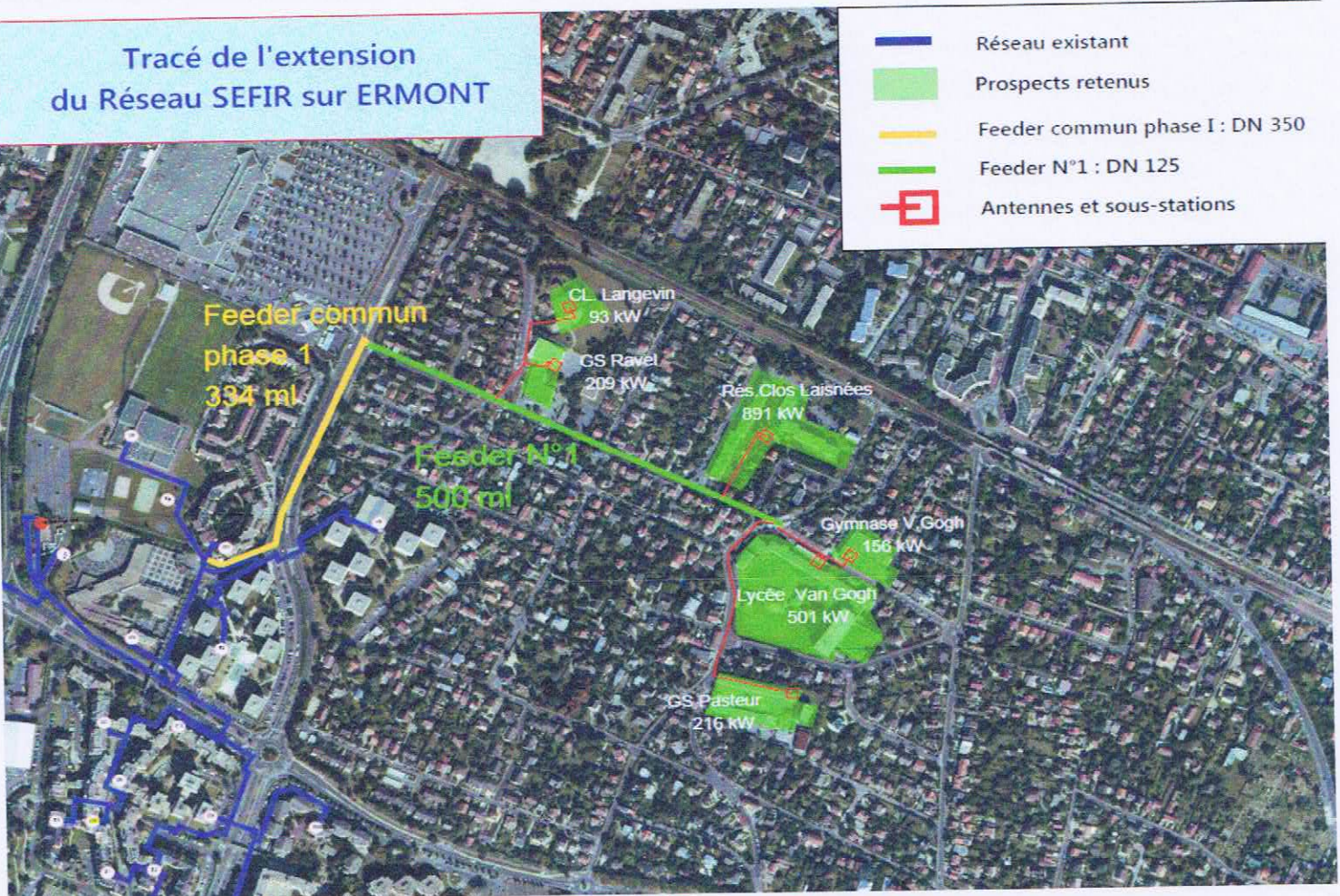


ANNEXE 1 - AVENANT N°6 - DSP SEFIR
TRACE DE L'EXTENSION ERMONT ET INVESTISSEMENTS ASSOCIES

	Puissance (en kW)	Diamètre du tube (en mm)	Longueur de tube (en ml)	Investissement Réseau (en €HT)	Investissement Sous- stations (en €HT)
Feeder Commun Phase I	-	350	334	615 868	-
Feeder N°1	-	125	500	677 793	-
Groupe Scolaire Maurice Ravel	209	65	80	64 871	36 670
Centre de loisir Paul Langevin	93	50	100	83 471	31 099
Résidence Clos Laisnées	891	80	80	63 738	48 584
Gymnase Van Gogh	156	50	70	92 765	30 698
Lycée Van Gogh	501	80	70	109 823	44 286
Groupe Scolaire Louis Pasteur	216	65	300	186 886	35 718
Antennes	2 066	-	700	601 554	227 055
TOTAL Général Phase 1	2 066	-	1 534	2 122 271	

**Tracé de l'extension
du Réseau SEFIR sur ERMONT**

-  Réseau existant
-  Prospects retenus
-  Feeder commun phase I : DN 350
-  Feeder N°1 : DN 125
-  Antennes et sous-stations



[Faint handwritten notes or signatures at the bottom of the page]

DSP Réseau de chaleur de SEFIR - Amortissement prévisionnel des investissements et subventions pour le projet d'extension sur Ermont

SUBVENTION	
Subvention ADEME	-407 268 €
Subvention Région	-238 950
Durée amortissement	11,5 ans

Les informations seront données en € HT
Avenant 6

MONTANT DES INVESTISSEMENTS ET SUBVENTIONS

Postes	Extensions / Développement du réseau													
	2017	2018	2019	2020	2021	2022	2023	2024	2025	2026	2027	2028	2029	
Total														
Feeder	1 042 564													
Sous stations et antennes	683 740													
Plan/études/SPS	109 700													
Aléas	94 970													
Maîtrise d'Œuvre	191 297													
Sous total extension vers Ermont	2 122 272													
Participation R5/CEE	-1 033 000													
Total extension	1 089 272													
Subvention région	-238 950	-191 160	-47 790											
Subvention ADEME	-407 268	-325 814	-81 454											
Subvention totale	-646 218	-516 974	-129 244											
Phasage subvention		80%	20%											
Investissements brut totaux	1 089 272	1 089 272	0	0	0	0	0	0	0	0	0	0	0	
Subventions totales	-646 218	0	-129 244	0	0	0	0	0	0	0	0	0	0	
Investissements nets totaux	443 054	-516 974	-129 244	0	0	0	0	0	0	0	0	0	0	
Année	Durée	2017	2018	2019	2020	2021	2022	2023	2024	2025	2026	2027	2028	2029
Prorata		1	1	1	1	1	1	1	1	1	1	1	1	0,5
- Amortissement investissements 2017	12		94 719	94 719	94 719	94 719	94 719	94 719	94 719	94 719	94 719	94 719	94 719	47 360
- Amortissement de la subvention perçue en 2018	12		-44 954	-44 954	-44 954	-44 954	-44 954	-44 954	-44 954	-44 954	-44 954	-44 954	-44 954	-22 477
- Amortissement de la subvention perçue en 2019	11			-12 309	-12 309	-12 309	-12 309	-12 309	-12 309	-12 309	-12 309	-12 309	-12 309	-6 154
Total dotation amortissement			49 765	37 456	37 456	37 456	37 456	37 456	37 456	37 456	37 456	37 456	37 456	18 728
Valeur nette comptable			522 532	355 833	318 377	280 920	243 464	206 008	168 552	131 096	93 640	56 184	18 728	0

Accusé de réception en préfecture
5-259500205-20170601-AN1-AVENANT6-
Date de télétransmission : 01/06/2017
Date de réception préfecture : 01/06/2017